



## Compte rendu des questionnaires Cantine

19 Décembre 2020

**MERCI** aux **97 enfants, 43 parents d'enfants en crèche et 193 parents d'élèves** qui ont répondu à nos questionnaires !!!

Grâce à vous, nous pouvons faire un bilan factuel sur la cantine d'aujourd'hui et promouvoir une cantine de demain qui répondent à vos attentes ! Voici le compte rendu de vos réponses.

Nous partageons cette analyse avec l'équipe municipale et les fédérations de parents d'élèves pour construire ensemble les solutions d'une cantine plus saine et plus durable ☺

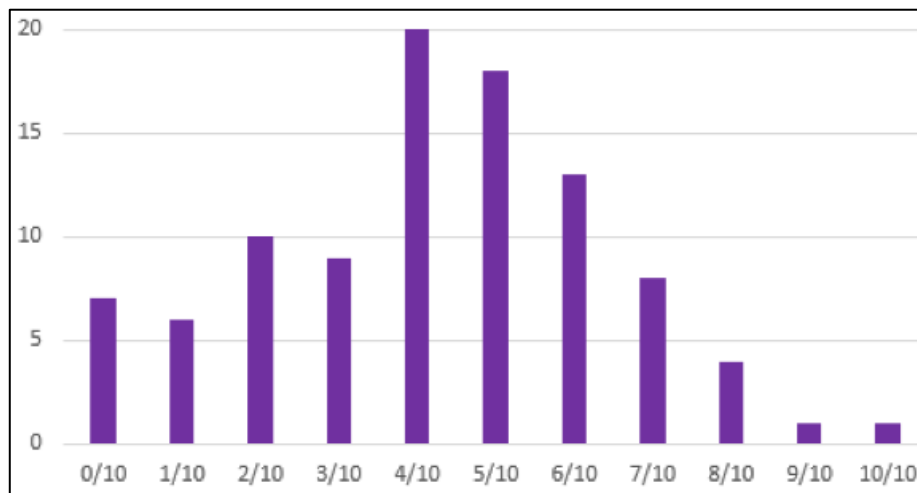
Les parents du collectif Du Pain Sur La Planche



<p>Les enfants donnent en moyenne</p> <p><b>4,2 / 10</b></p> <p>à leur cantine</p>	<p><b>83%</b></p> <p>des parents veulent <b>sortir rapidement du plastique</b></p>	<p><b>65%</b></p> <p>des enfants disent avoir <b>encore faim</b> après la cantine</p>	<p><b>Plus de 90%</b></p> <p>des parents d'enfants en crèche <b>veulent être représentés en commission menus</b></p>
<p><b>Les priorités des parents sont :</b></p> <ul style="list-style-type: none"> <li>1/ des ingrédients de meilleure qualité</li> <li>2/ arrêter les contenants plastiques</li> <li>3/ augmenter la part du BIO</li> </ul>		<p><b>2/3</b> des parents estiment le <b>rapport qualité/prix</b> de la cantine <b>mauvais ou très mauvais</b></p>	

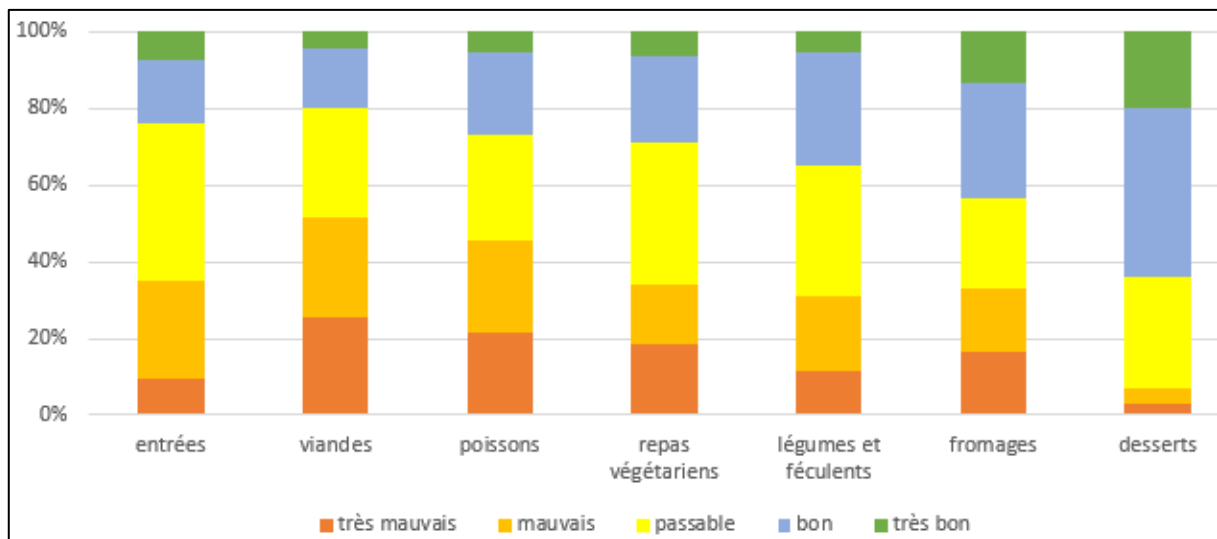
## L'avis des enfants

Les enfants donnent la note de **4,2 / 10 en moyenne** à leur cantine.



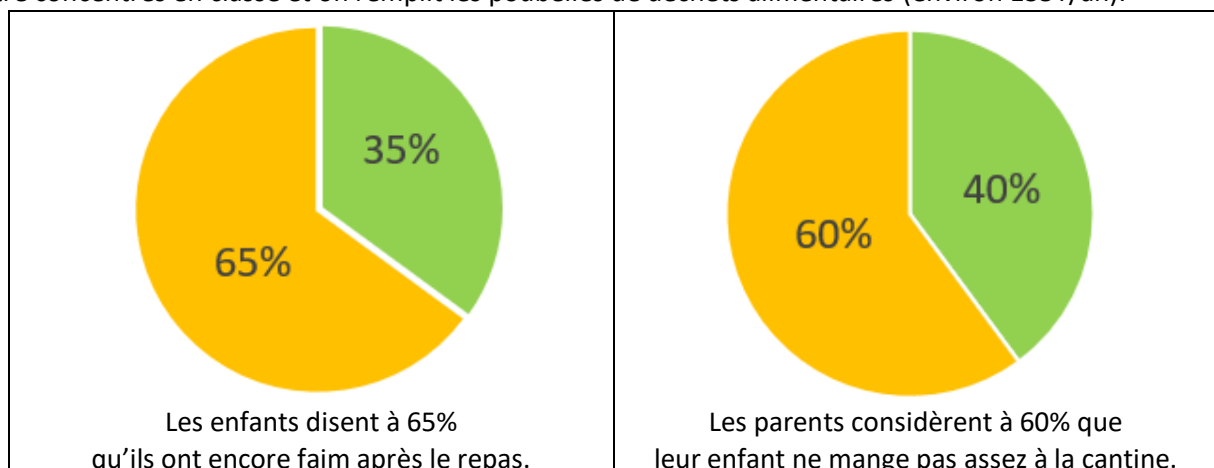
Graphique 1 – note donnée à la cantine par les enfants de maternelle et élémentaire

Ce qu'ils préfèrent ce sont les desserts et ce qu'ils aiment le moins la viande ! Les repas végétariens sont plutôt appréciés.



Graphique 2 – évaluation des différentes composantes par les enfants

**65% des enfants disent avoir encore faim après la cantine !** Malheureusement, quand les enfants ne sont pas convaincus par leur repas, ils laissent la nourriture dans leur assiette. C'est la double peine : ils n'ont pas assez mangé pour être concentrés en classe et on remplit les poubelles de déchets alimentaires (environ 135T/an).

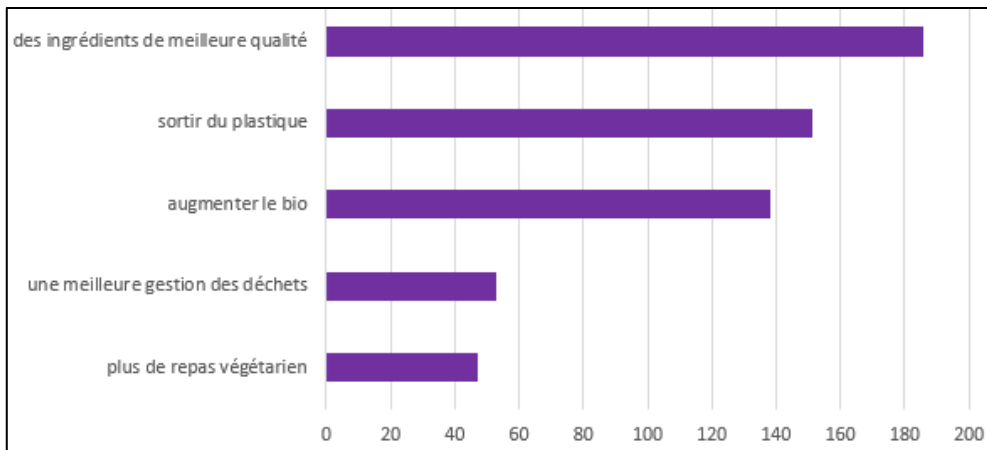


Graphique 3 – avis des enfants sur la satiété et des parents sur les quantités

## Les attentes des parents

Nous avons proposé 5 sujets aux parents pour évaluer leurs priorités. **La priorité n°1 des parents est d'avoir des ingrédients de meilleure qualité pour les repas des enfants. Juste après vient la sortie du plastique** – les parents sont inquiets de savoir que les repas sont réchauffés dans des barquettes plastiques sources de perturbateurs endocriniens. Et en troisième position, vient la demande d'augmenter la part des aliments BIO.

**A noter que pour les parents d'enfants accueillis en crèche, les deux premières priorités sont inversées** : ils sont 84% à demander de sortir du plastique et 74% à demander des ingrédients de meilleure qualité.

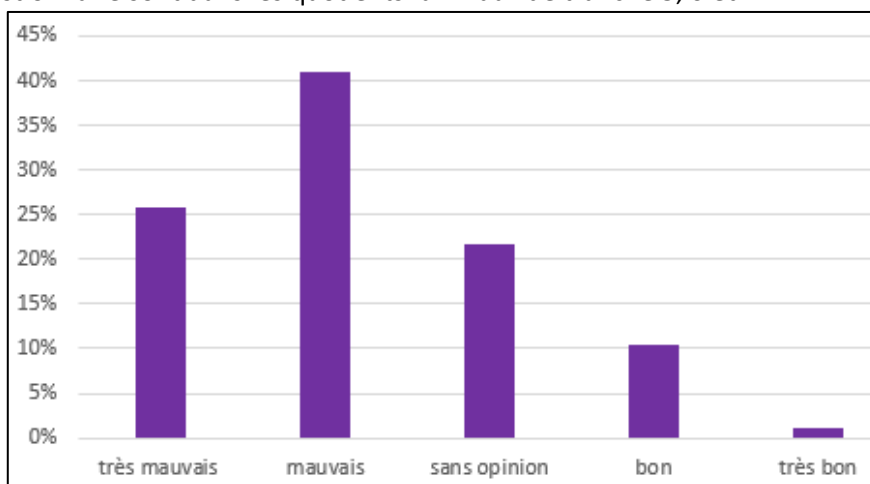


Graphique 4 – les priorités des parents d'élèves et d'enfants en crèche pour la cantine

Les parents étaient aussi invités à donner leurs sujets prioritaires. Les sujets les plus récurrents sont :

- **une meilleure gestion des cuissons**
- privilégier le goût
- favoriser les produits bruts, moins sucrés
- développer les circuits courts
- des gouters plus sains en maternelle (fruits et laitage)

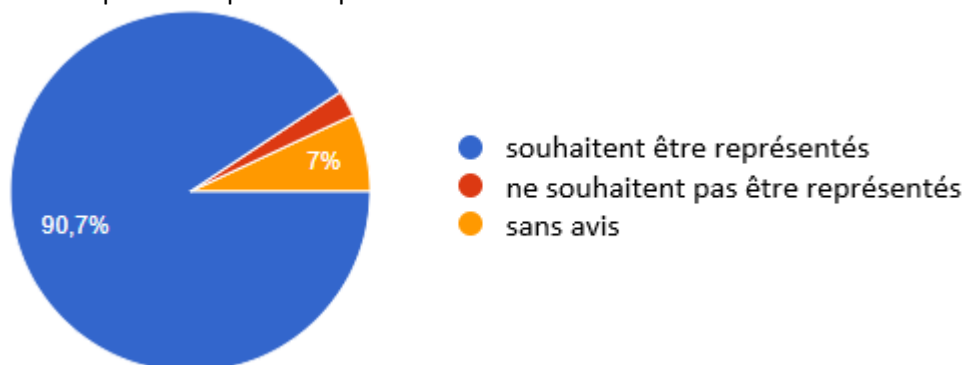
De plus, **les parents d'élèves ont l'impression de payer cher par rapport à la qualité du repas**. 67% des parents estiment que le rapport qualité / prix est mauvais ou très mauvais. Il est à noter que plus de la moitié des parents qui ont répondu à ce questionnaire sont dans les quotients familiaux de tranche 5, 6 et 7.



Graphique 5 – évaluation du rapport qualité / prix du repas à la cantine par les parents d'élèves

## Représentativité des parents aux commissions menus des crèches

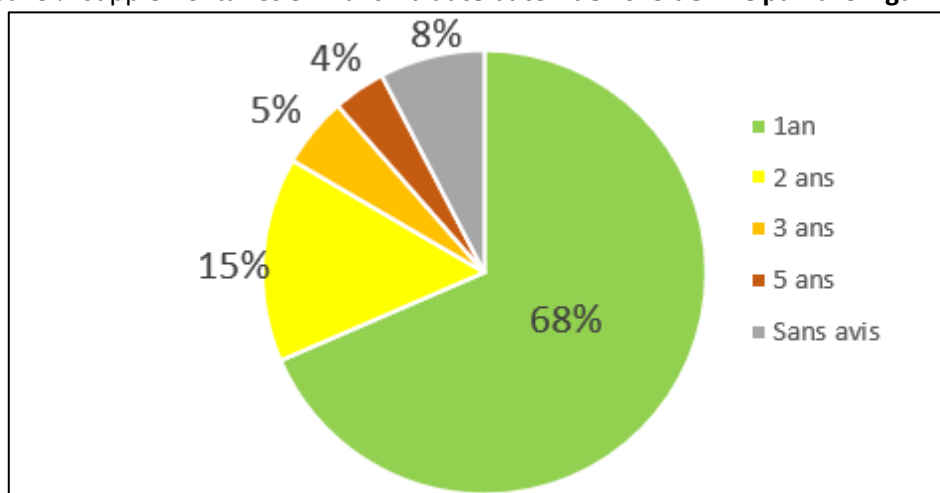
Plus de 90% des parents d'enfant en crèche souhaitent être représentés dans les commissions menus des crèches. Pour rappel, les élèves de maternelles et d'élémentaires sont représentés par les parents d'élèves élus. Les plus petits aussi gagneraient à être représentés par leurs parents.



Graphique 6 – souhait des parents d'enfants en crèche concernant leur représentativité aux commissions menus

## Sortir du conditionnement plastique

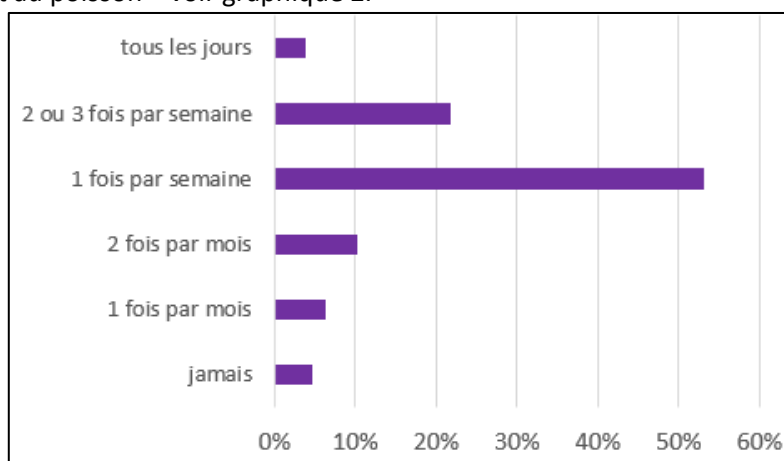
83% des parents veulent sortir rapidement du plastique pour les repas des enfants : 68 % veulent changer les pratiques en 1 an et 15 % supplémentaires en 2 ans. La date butoir de 2025 définie par la loi Egalim est trop éloignée !



Graphique 7 – délai souhaité par les parents d'élèves et d'enfants en crèche pour sortir des conditionnements plastiques

## Les repas végétariens

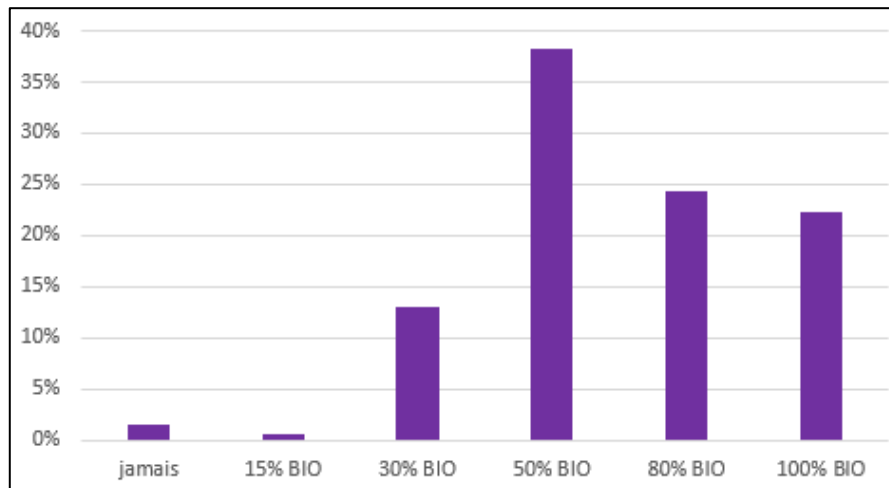
Les parents approuvent pleinement l'expérimentation liée à la loi Egalim d'avoir un repas végétarien par semaine. Les deux tiers d'entre eux étaient au courant de la mise en place de cette mesure. Les parents sont même 26% à vouloir plus de repas végétariens ! On peut aussi souligner l'avis des enfants qui semblent préférer les plats végétariens à la viande et au poisson – voir graphique 2.



Graphique 8 – fréquence souhaitée par les parents d'élèves et d'enfants en crèche pour les repas végétariens

## Augmenter le BIO à la cantine

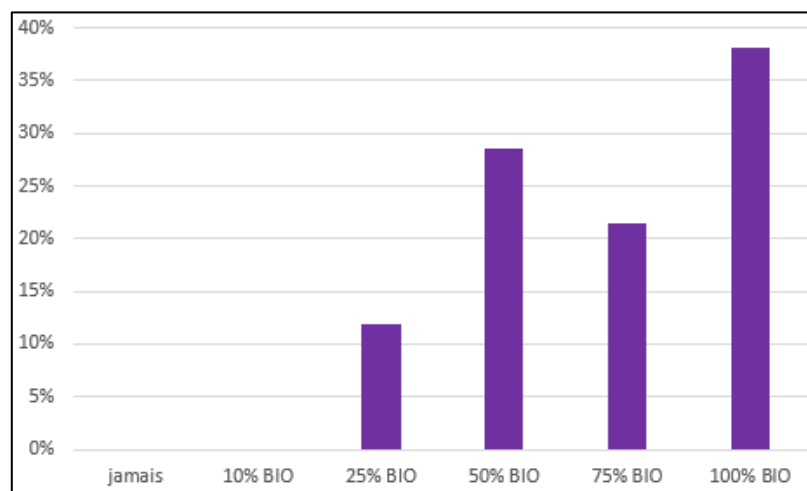
Les aliments BIO représentent aujourd'hui 30% des composantes du déjeuner dans les écoles maternelles et élémentaires. **85% des parents d'élèves souhaiteraient que ce pourcentage soit encore augmenté** et ils sont plus de 20% à vouloir du tout BIO.



Graphique 9 - pourcentage idéal d'aliments BIO à la cantine d'après les parents d'élèves

Dans les maternelles, les gouters fournis par Elixir ne sont pas comptabilisés pour le calcul des composantes BIO. **79% des parents d'élèves consultés considèrent que le gouter en maternelle doit également contenir des aliments BIO.**

Dans les crèches, les aliments BIO représentent actuellement environ 12% des repas en prenant en compte le déjeuner et le goûter. **Tous les parents qui ont répondu au questionnaire souhaitent que ce pourcentage soit augmenté.** Ils sont la majorité (38%) à espérer du 100% BIO pour les plus petits.



Graphique 10 - pourcentage idéal d'aliments BIO à la crèche d'après les parents

*Si vous souhaitez recevoir les données brutes qui ont été utilisées pour cette analyse, écrivez-nous à [collectifcantine.rueilmalmaison@gmail.com](mailto:collectifcantine.rueilmalmaison@gmail.com)*